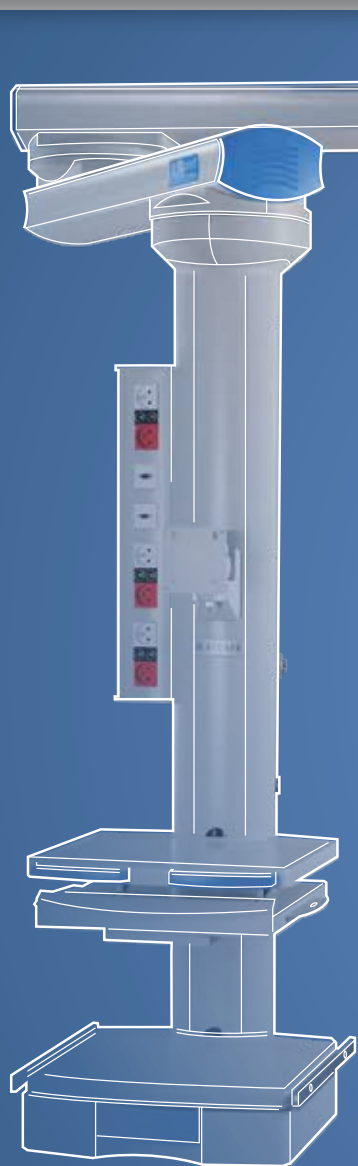




AIRport
Equipment Management System

BRAS DE DISTRIBUTION
SOYEZ MAÎTRE DE L'ESPACE





STERIS PRÉSENTE AIRPORT

UNE NOUVELLE SOLUTION POUR AMÉNAGER VOTRE POSTE DE TRAVAIL

Disposer du bon équipement au bon endroit, tout en dégagant les espaces de travail au maximum : à mesure que les procédures médicales se complexifient, cet impératif devient essentiel en milieu hospitalier.

Partenaire historique du bloc opératoire, STERIS apporte aujourd'hui un regard neuf aux systèmes de distribution plafonniers.

Le résultat ? AIRport, un concept différent qui vous permet de créer votre propre système de distribution : parfaitement adapté à vos besoins, et évolutif dans le temps.



Grand diamètre de passage de câbles : 120 mm



UN CONCEPT MODULAIRE UNIQUE

À CHAQUE BESOIN, SA SOLUTION

Parce que vos besoins diffèrent selon les applications, notre offre est largement étendue. Les éléments de structure se déclinent en différentes tailles et portances. Choisissez parmi les types de bras (distributeur, porteur moyen, porteur lourd) et dimensionnez votre installation en fonction de vos objectifs.

Les bras se complètent d'une généreuse gamme d'accessoires, qui transforment le système de distribution en un assistant spécialisé : chirurgie, anesthésie, réanimation, chirurgie minimale invasive... Tablettes et tiroirs, supports écrans et supports clavier, lampes, porte-perfusion, rails, poignées : une large sélection vous permet de créer, pour chaque situation, une configuration idéale et économiquement pertinente.

En matière de distribution des fluides, la question de la sécurité est fondamentale. Pour vous offrir toutes les garanties, nous avons sélectionné pour vous les meilleurs fournisseurs.

DESIGN ET QUALITÉ : DES FINITIONS SIGNÉES STERIS

Élégant et discret, le design de la gamme AIRport s'intègre parfaitement à l'univers médical. Ses couleurs douces et neutres se fondent naturellement dans le paysage hospitalier, alors que la qualité de ses finitions (formes totalement carénées, sans vis apparentes, surfaces rondes et lisses, intégration des câbles,...) facilitent les procédures de nettoyage et de décontamination.

Une attention toute particulière a été portée aux détails, avec des prises gaz et électriques esthétiques, des poignées escamotables, des tiroirs incurvés... Un design qui répond parfaitement aux exigences de l'environnement chirurgical.

UN SYSTÈME ÉVOLUTIF

Les éléments structurels de la gamme AIRport sont particulièrement évolutifs. Quelle que soit votre configuration initiale, changer sera toujours possible : ajouter ou retirer des modules de distribution, des prises, des tablettes, des supports informatiques... Tout est permis grâce à leur conception particulièrement astucieuse :

- Le diamètre de passage des câbles, largement dimensionné (120 mm), vous permet de disposer de réserves pour le passage ultérieur de câbles supplémentaires.
- Les prises peuvent être montées directement sur la colonne : pour les besoins les plus simples, c'est une solution parfaitement efficace... et particulièrement économique !

Pour augmenter la capacité en prises des colonnes de distribution, il suffit d'ajouter des modules latéraux. Cela vous permet d'effectuer toutes les modifications ultérieures sans modifier l'installation de base. En cas d'ajout par exemple, il est inutile de recâbler l'existant. Les travaux sont ainsi drastiquement simplifiés. Enfin, les rails intégrés de chaque côté de la colonne de distribution vous permettent d'ajouter ou de repositionner vos accessoires à loisir. Ajouter, retirer, modifier... avec AIRport, vous n'êtes jamais bloqué par votre installation existante. C'est vous qui décidez, pas le système !

ERGONOMIE : QUAND LA TECHNOLOGIE SAIT SE FAIRE OUBLIER

Toujours pragmatiques, nos ingénieurs ont conçu AIRport avec une grande exigence en matière d'ergonomie. Le confort n'est pas une option ! C'est pourquoi tous nos bras sont équipés en standard d'un frein mécanique à friction, réglable selon vos préférences. Vous évitez ainsi la dérive des équipements embarqués. Les poignées fixes ou rétractables offrent une prise en main sûre et confortable, et grâce au blocage d'axe électropneumatique optionnel, vous manipulez avec aisance et précision même les équipements les plus lourds. Enfin, la conception modulaire d'AIRport permet, pour chaque équipement, de positionner la prise au plus près et dans la meilleure orientation (latérale ou frontale). Il est même possible d'adapter l'écartement des prises gaz pour intégrer directement un débitmètre à bille équipé de son humidificateur.



DAVANTAGE DE SERVICES, MOINS DE CONTRAINTES : TELLE EST LA PHILOSOPHIE DE LA GAMME AIRPORT.





CONFIGURATIONS TYPE

TROUVER LA SOLUTION IDÉALE

Anesthésie, chirurgie, chirurgie mini-invasive, réanimation... selon les applications, les besoins diffèrent considérablement.

AIRport vous offre une réponse adaptée à chaque cas de figure, à travers des configurations type.

Conçu comme un système modulaire et évolutif, AIRport vous accompagne dans le développement de vos activités : ajouter ou retirer des éléments se fait toujours très facilement, en limitant les travaux au strict minimum. Quelle que soit la situation, vous disposez de toutes les fonctionnalités nécessaires, avec un encombrement minimum...

Et à un coût maîtrisé !

ANESTHÉSIE

Disponible en quatre versions, le bras distributeur est la solution privilégiée de l'anesthésiste.

Son généreux diamètre de passage de câbles (120 mm) permet de connecter tout respirateur d'anesthésie : connexion des flexibles gaz, connexion des câbles électriques...

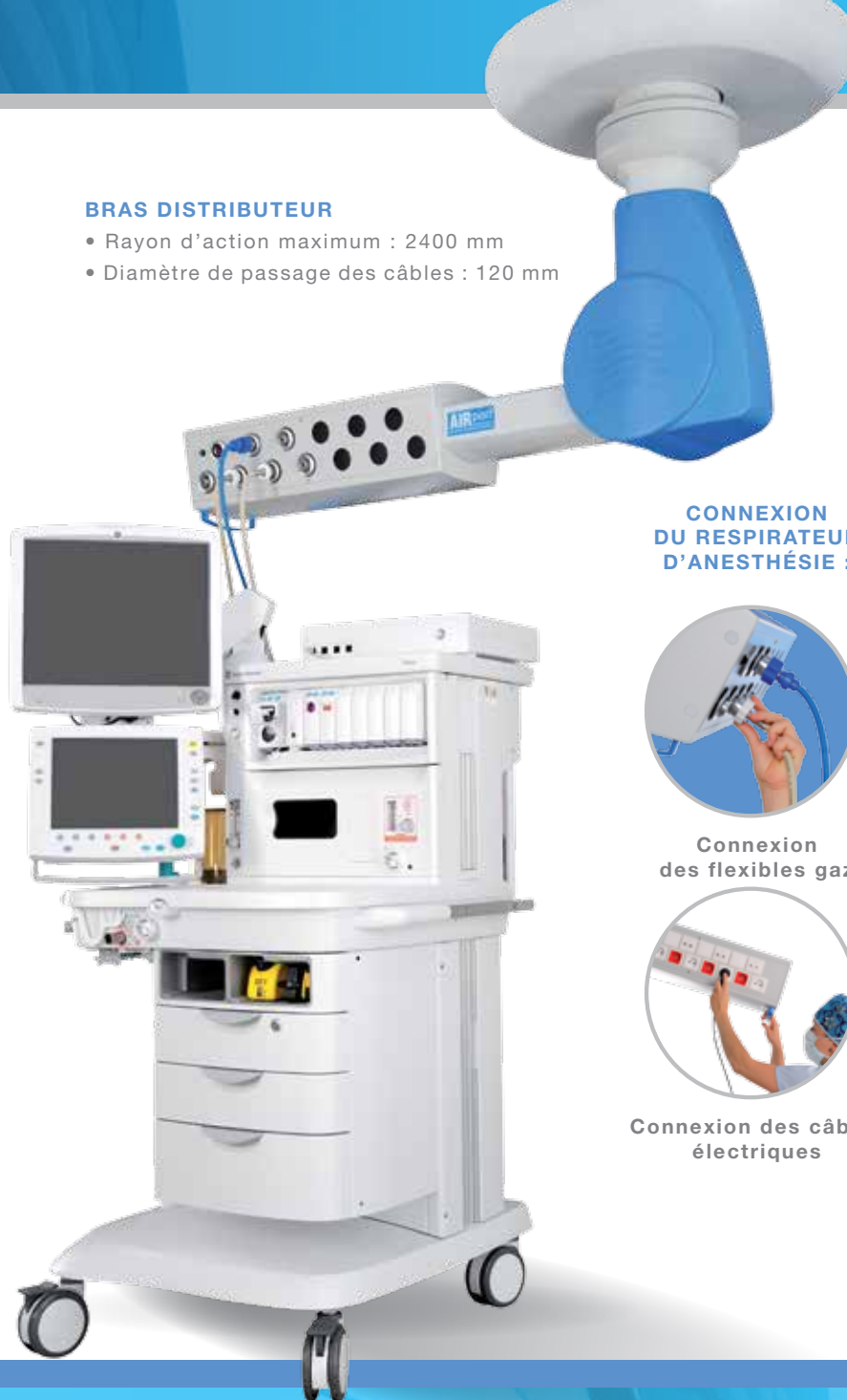
Doté d'un large rayon d'action (1200 à 2400 mm selon la version), il sera à l'aise dans les petites salles comme dans les grandes. Il se manipule précisément et sans effort grâce à son ressort à gaz offrant un débattement vertical de 550 mm.

Décliné dans des tons élégants, équipé de prises à l'esthétique soignée, sachant se faire discret en position haute, le bras distributeur se fond parfaitement dans la salle d'opérations.



BRAS DISTRIBUTEUR

- Rayon d'action maximum : 2400 mm
- Diamètre de passage des câbles : 120 mm



CONNEXION DU RESPIRATEUR D'ANESTHÉSIE :



Connexion des flexibles gaz



Connexion des câbles électriques



COLONNE MOTORISÉE :

La solution idéale pour porter les machines d'anesthésie et libérer ainsi le sol. Le déplacement du bras et de la machine d'anesthésie se fait d'un geste... sans effort. Le réglage en hauteur de vos équipements est précis grâce à la motorisation télécommandée.





CHIRURGIES

CHIRURGIE

Avec une charge maximum de 520 kg, le bras porteur est dimensionné pour héberger confortablement toutes les fonctionnalités nécessaires à la chirurgie. Son rayon d'action, pouvant atteindre 2400 mm, permet de positionner idéalement les équipements par rapport au champ opératoire.

Il se manipule facilement à l'aide des poignées ergonomiques.

Un support spécifique est réservé au bistouri. Il se compose d'une tablette de support pour le bistouri et d'un bloc tiroir pour le rangement des accessoires (pédales, manche bistouri...).

Les interfaces informatiques trouvent naturellement leur place grâce au support écran et au support clavier, équipé d'une astucieuse tablette souris réversible droitier/gaucher.

Enfin, des rails latéraux accueillent tous les accessoires annexes : bouches d'aspiration, régulateur de vide...

BRAS PORTEUR

- Charge maximum : 520 kg
- Rayon d'action maximum : 2400 mm
- Diamètre de passage des câbles : 120 mm

SUPPORTS DÉDIÉS AU BISTOURI :



Étagère pour bistouri



Bloc tiroir pour
le rangement des
accessoires bistouri
(pédales, manche
bistouri...)

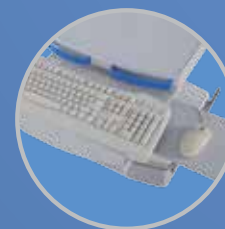
SUPPORTS DÉDIÉS À L'INFORMATIQUE :



Support écran



Support clavier



Support souris

RAILS DÉDIÉS AUX ACCESSOIRES ANNEXES :



- Bouches d'aspiration
- Régulateur de vide...

POIGNÉES DÉDIÉES À LA MANIPULATION DU BRAS :





BRAS MOTORISÉ :

Parfaitement polyvalent, le bras motorisé AIRPORT sait se rendre indispensable au bloc opératoire.

Doté d'un large rayon d'action, il s'adapte aussi bien à la chirurgie classique qu'à la chirurgie mini-invasive. La motorisation télécommandée règle avec précision le positionnement en hauteur de tous vos équipements et permet ainsi au chirurgien d'avoir son poste de travail adapté à sa morphologie.

CHIRURGIE MINI-INVASIVE

AIRport apporte une solution performante et compacte aux besoins spécifiques de la chirurgie minimale invasive. Les équipements d'endoscopie (écran, source lumineuse, caméra, imprimante...) s'intègrent facilement sur le bras porteur.

Les prises basse tension, dédiées aux signaux d'endoscopie, s'adjoignent aux prises électriques sur le module de distribution latéral.



En associant AIRport à l'éclairage d'ambiance XLED™, STERIS vous offre un poste de travail ergonomique

SUPPORTS DÉDIÉS AUX ÉQUIPEMENTS D'ENDOSCOPIE :



Écran



Imprimante



Source de lumière et caméra



Prises basse-tension dédiées aux signaux d'endoscopie



RÉANIMATION

La configuration idéale pour les unités de soins intensifs se compose de deux bras.

Le premier est un bras porteur consacré à la perfusion.

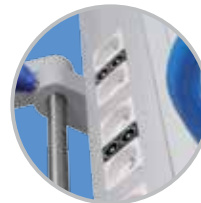
Le second est un bras porteur moyen consacré à la ventilation et au poste de travail. Une tablette large équipée d'une lampe d'examen permet d'accueillir le ventilateur de réanimation tout en offrant un espace de travail pour le personnel soignant.

Un support dédié au moniteur de données patient permet de recevoir ceux des plus grandes marques (Philips, GE...). Quant aux petits accessoires annexes tels que bouchons d'aspiration ou porte-sondes, ils se placent facilement sur un rail circulaire multifonctions.

BRAS PORTEUR

- Charge maximum : 520 kg
- Rayon d'action maximum : 2400 mm
- Diamètre de passage des câbles : 120 mm

SUPPORTS DÉDIÉS À LA PERFUSION :



Connexion électrique
des poussettes- seringues



Support
pousse-seringue



Support poche
de perfusion

POIGNÉES DÉDIÉES À LA MANIPULATION DU BRAS :





**SUPPORTS DÉDIÉS AUX
DONNÉES PATIENT :**



Support écran



Ventilateur de réanimation

**SUPPORT DÉDIÉ AU POSTE
DE TRAVAIL :**



Lampe d'examen



Tablette de
travail

**RAILS DÉDIÉS AUX ACCESSOIRES
ANNEXES :**



Porte-sondes
Bocaux d'aspiration
Régulateur de vide
Poubelle

**SUPPORT ÉCRAN
POUR MONITEUR PHILIPS :**



BRAS PORTEUR MOYEN

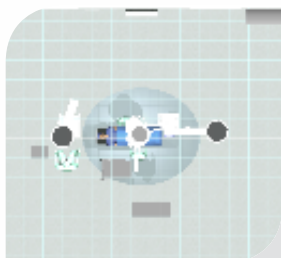
- Charge maximum : 520 kg
- Rayon d'action maximum : 2400 mm
- Diamètre de passage des câbles : 120 mm



AIRPORT : UNE SOLUTION POUR CHAQUE PROJET

GESTION DE PROJET : VOTRE PROJET EN 3 ÉTAPES

STERIS vous accompagne pendant tout le déroulement de votre projet, de la détermination des besoins jusqu'à la formation de vos équipes. Du simple positionnement de l'équipement jusqu'à la création d'un centre totalement opérationnel, les conseils de STERIS font toute la différence. Une bonne collaboration commence dès le début du projet : la précision de sa définition et de sa gestion assure les résultats escomptés, la maîtrise des coûts et le respect des délais.



1• GESTION DE PROJETS

Nos équipes procéderont gratuitement à une étude de faisabilité de votre site. STERIS a développé sa propre solution logicielle pour configurer vos produits et vous montrer comment ils seront implantés dans votre salle d'opérations. À partir de votre fichier CAO, nous pouvons représenter votre future salle d'opérations avec tout l'équipement implanté ou reproduire le plateau technique complet avec mouvement de patients. Ensuite, il est facile de créer une courte vidéo et de vous la transmettre.



2• PRODUCTION

Nous fabriquons tous nos bras sur la base des informations que vous fournissez. De la taille des bras à la longueur de la colonne, nous construisons le produit ensemble pour l'adapter à votre espace. Les connexions et les accessoires sont également sélectionnés et placés là où vous les voulez. Les composants de votre configuration sont pré-assemblés sur notre site de production.

90 % des pièces sont fabriquées à proximité de l'usine STERIS pour assurer une meilleure réactivité et pour limiter l'empreinte carbone en faveur de la planète. Tous les produits sont testés et validés avant expédition afin de garantir la meilleure qualité.



3• INSTALLATION

L'installation sur site est simplifiée afin d'être opérationnelle aussi rapidement que possible. Une fois les bras et les colonnes installés, nos équipes effectuent les réglages définitifs des accessoires grâce à notre système de fixation des accessoires (qui offre de la souplesse de positionnement). Ensuite, notre équipe présente l'installation aux futurs utilisateurs.

MODIFICATIONS :

Vos besoins ont évolué ? Avec le système de gestion de l'équipement AIRport, les modifications ne posent aucun problème. Le système est conçu de sorte à pouvoir ajouter ou supprimer la plupart des options sans modifier la structure.





A | Choisissez la longueur du bras et de la colonne

B | Choisissez les sorties de gaz et électriques, les connexions digitales, etc.

C | Ajoutez des tablettes, des supports de moniteur, des paniers pour perfusion, etc.

D | Optimisez votre espace au sein de la salle d'opérations

**SOLUTIONS SUR-MESURE AIRPORT :
CRÉEZ VOTRE PROPRE SALLE D'OPÉRATIONS EN FONCTION DE VOS BESOINS**

STERIS, un acteur majeur du secteur de la santé

STERIS, qui compte plus de 12 000 employés dans le monde, est un acteur majeur du secteur de la santé. Partenaire de plus de 25 000 clients dans plus de 90 pays, STERIS propose une approche globale pour l'ensemble du bloc opératoire et propose ORigami™ : tables d'opérations, éclairages opératoires, systèmes d'intégration et bras de distribution mais aussi cloisons, portes, éviers, flux laminaires et bien plus encore. Tout est réfléchi, coordonné et optimisé pour assurer une qualité de service remarquable jour après jour. STERIS propose également des technologies de prévention des infections à travers STERIS IPT (Technologie de prévention des infections : laveurs, désinfecteurs, stérilisateur et consommables).



STERIS SAS

116 Avenue Magudas
33185 Le Haillan (Bordeaux) - France
Tel: + 33 (0)5 56 93 94 94
Fax: + 33 (0)5 56 93 94 95
Email: contact_hc@steris.com
www.steris-healthcare.com
www.steris-accessories.com

STERIS Corporation

5960 Heisley Road - Mentor,
OH 44060-1834 - USA
Tel: + 1 440-354-2600
Fax: + 1 440-639-4457
www.steris.com

ASIAN Headquarters

STERIS SINGAPORE PTE LTD
3 International Business Park
#01-20 Nordic European Center
Singapore 609927
Tel: + 65 6841 7677
Email: APCS@steris.com

STERIS OFFICES WORLDWIDE

Belgium + 32 3 304 95 44
Canada + 905 677 0863
China + 86 21 6137 1166
France + 33 5 56 93 94 94
Germany + 49 221 4661 20 30
India + 91 22 4322 1616
Italy + 39 02 213 034 1
Japan + 81 3 5210 1521
Latin America + 55 11 3372 9499
Malaysia + 60 3 7954 9822
Russia + 7 495 225 85 63
Spain + 34 91 658 5920
Switzerland + 41 (0) 32 376 02 00
UK + 44 116 274 0600

AIRport fabriqué en Europe

AIRport est distribué partout dans le monde et fabriqué en Europe, sur un site qui produit un large éventail d'équipements chirurgicaux. Ce choix nous permet de proposer de produits de qualité optimale, tant sur le plan industriel qu'environnemental :

- Proximité et intégration des besoins spécifiques des utilisateurs français et européens
- Maîtrise totale des procédés industriels
- Intégration des meilleurs fournisseurs européens en privilégiant les fournisseurs locaux



©2020 STERIS SAS - M203FR 2020-02 Rév. C, AIRport. Tous droits réservés. Les caractéristiques sont fournies exclusivement à titre indicatif. STERIS se réserve le droit de les modifier sans préavis. Photos non contractuelles. Crédit photos : AnasB/Krephoto. Les bras du système de gestion de l'équipement AIRport sont des dispositifs médicaux de classe II à marqués CE 2137 marking. Lire attentivement les instructions figurant dans la notice d'utilisation et sur l'étiquetage pour utiliser ce matériel en toute sécurité. Remerciements à GE Healthcare, Fresenius, Acteon, Philips, Air, Liquide Medical Systems, Fujinon, Hill Rom et Bova pour le prêt d'équipement.